

Klima und Energie Geschwister oder Gegner?

Gunter Stephan

Department Volkswirtschaftslehre
Oeschger Center of Climate Change Research

Universität Bern

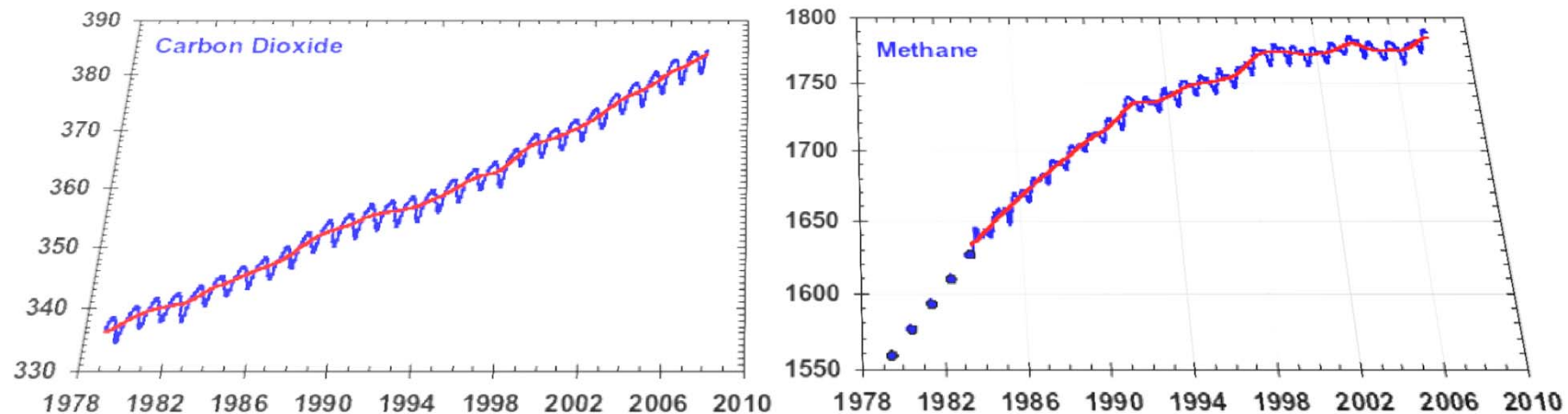
Übergeordnete Prinzipien

Demokratie

Versprechen auf bessere Zukunft

Rechtsstaat

Fairness und Gerechtigkeit allen gegenüber

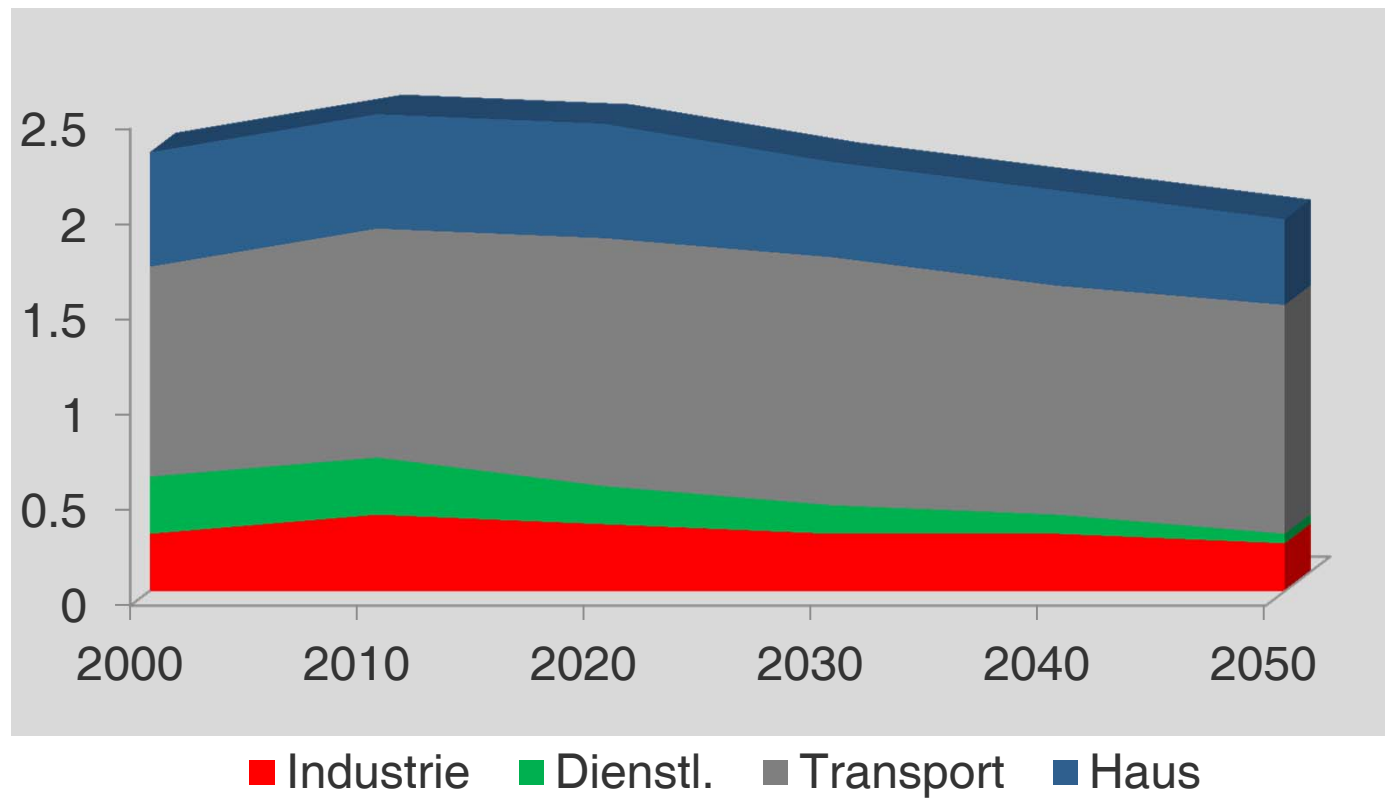


Die Initiative

- Der gesamte Strombedarf ist ab 2025 zu mindestens 75 %, ab 2035 grundsätzlich zu 100 % durch erneuerbare Energie zu decken.
- Der Energiebedarf für Heizung und Warmwasser von Gebäuden, die vor Annahme der Initiative rechtmässig bestehen oder für welche das Baugesuch bis höchstens zwei Jahre nach Annahme der Initiative eingereicht wird, ist ab 2025 zu mindestens 50 %, ab 2035 zu mindestens 75 %, ab 2050 zu 100 % durch erneuerbare Energien zu decken. Ausnahmen sind nur zulässig, wenn der aktuelle Stand der Technik die Erfüllung der Vorgaben nicht ermöglicht.
- Der Energiebedarf für Heizung und Warmwasser von neuen Gebäuden, für welche das Baugesuch mehr als zwei Jahre nach Annahme der Initiative eingereicht wird, wird grundsätzlich zu 100 Prozent durch erneuerbare Energie gedeckt

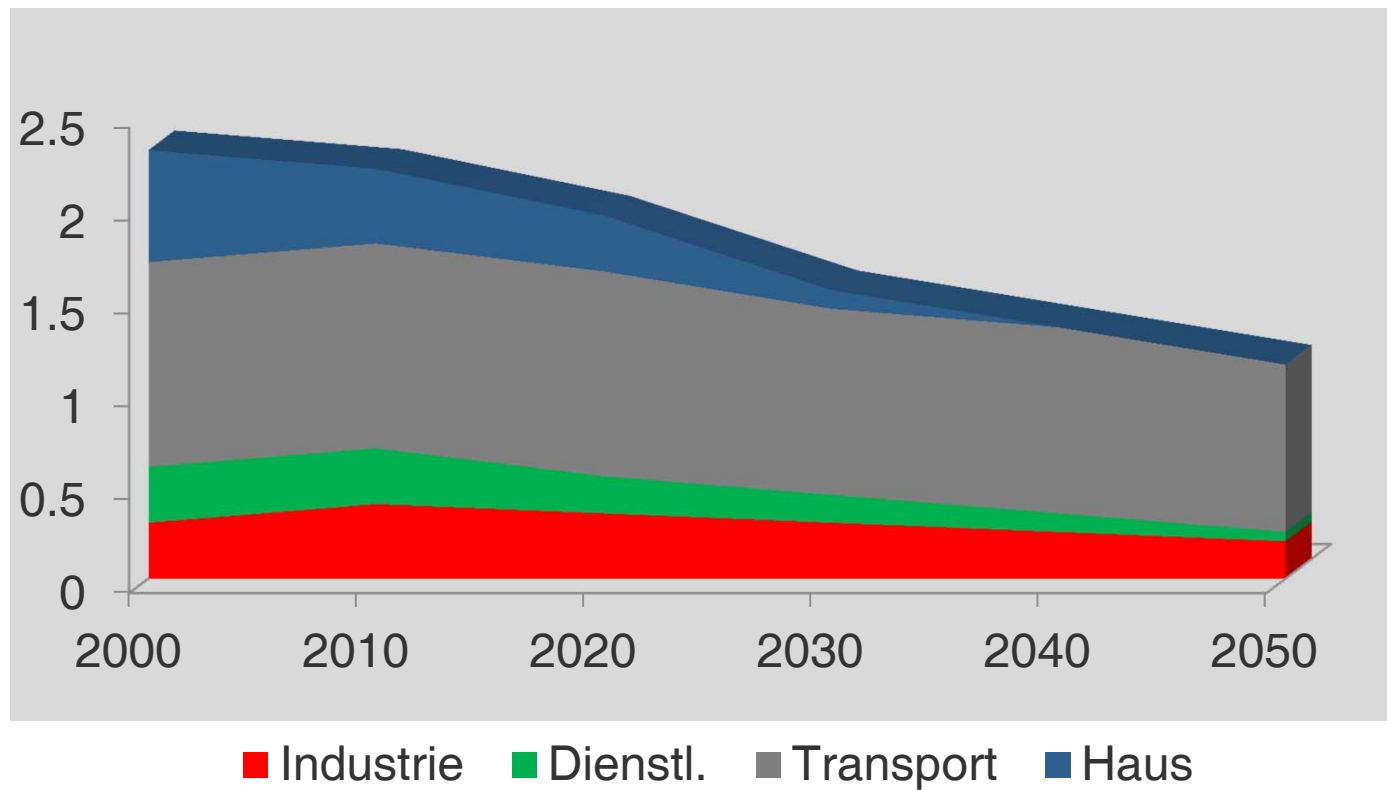
Handlungsspielräume

CO2 Emissionen ohne Klimapolitik



Handlungsspielräume

CO2 Emissionen -20% 2020 / -60% 2050

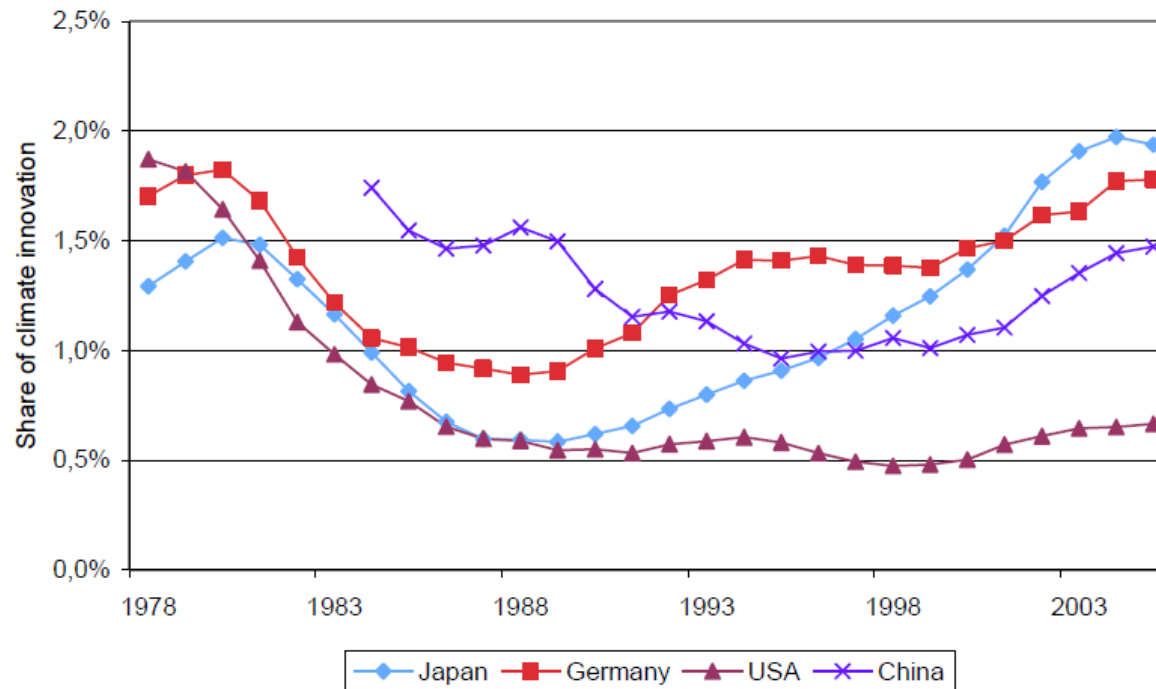


Die Kosten

Sind beeinflussbar

- Berechenbarkeit und Planbarkeit
- Zeitplan und Übergangsfristen
- Neue Technologien und Infrastrukturen

Klimarelevante Innovationen

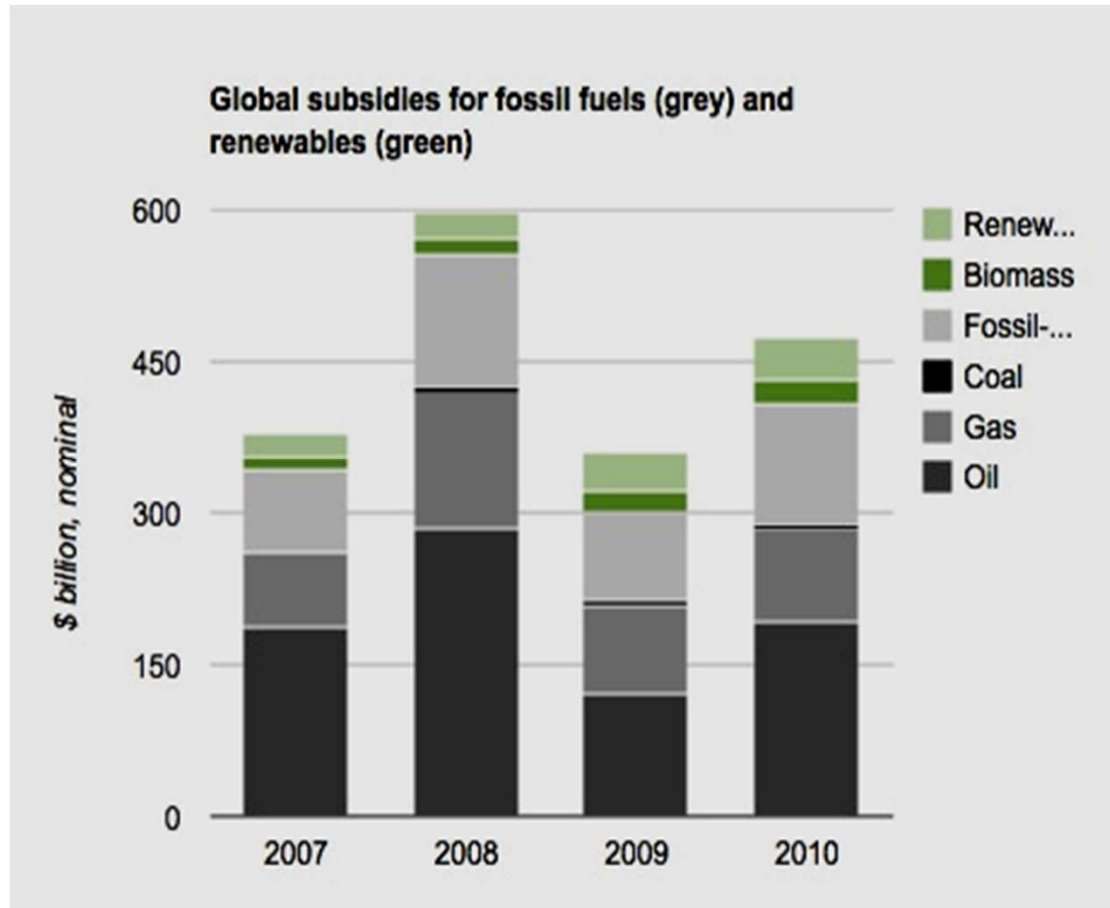


Anteil klimarelevanter Innovationen (Patente) am Gesamtvolumen
Quelle: Dechezleprêtre et al. (2010)

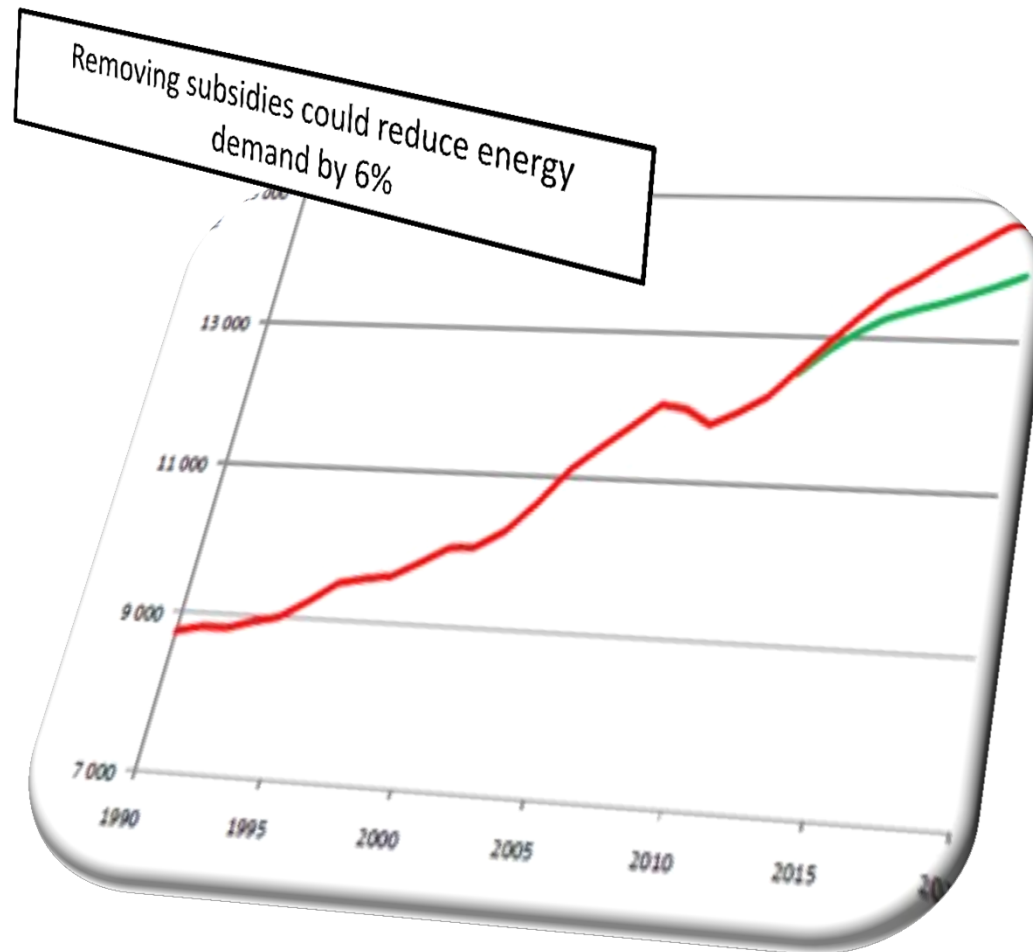
Nutzen

- Abbau von (lokalen) Umweltbelastungen
- Beitrag zum Klimaschutz
- Innovation neuer Technologien und neue wirtschaftliche Tätigkeitsfelder
- Abbau von Abhängigkeit vom und Einkommenstransfers ins Ausland

Energiepreise: Nach-Bemerkung

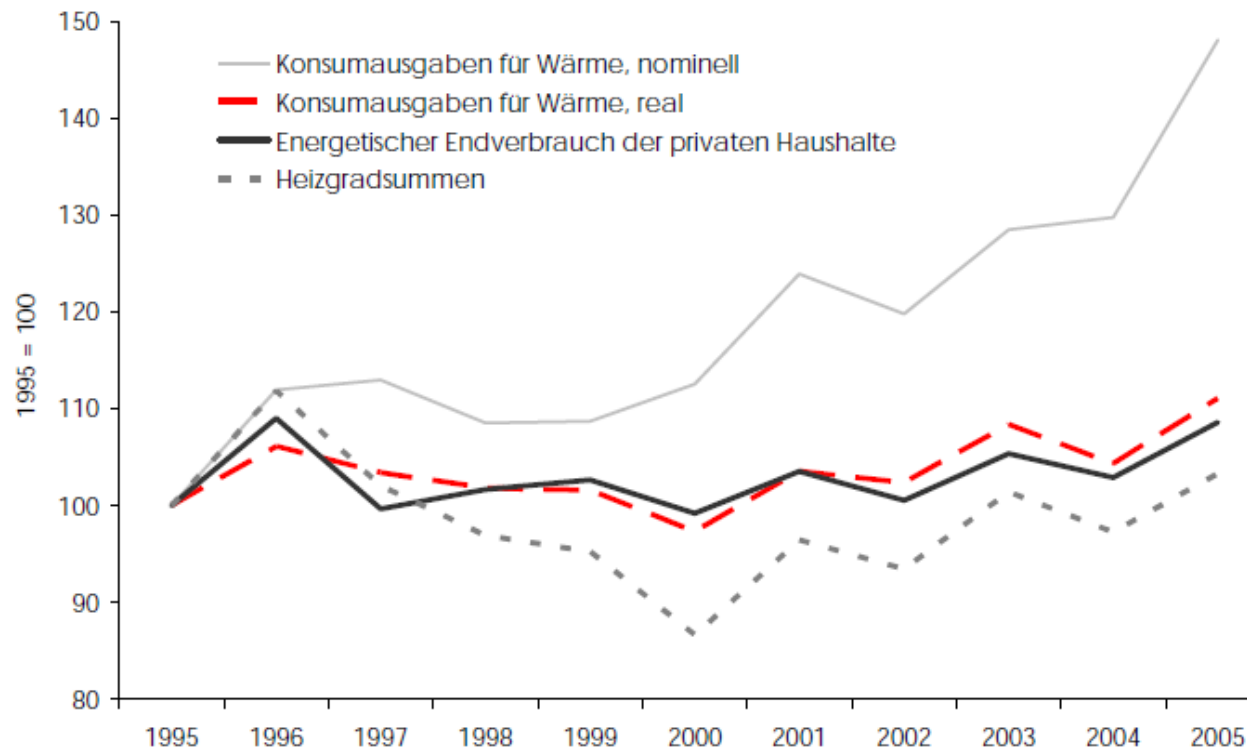


Energiepreise: Nach-Bemerkung



Die Kosten

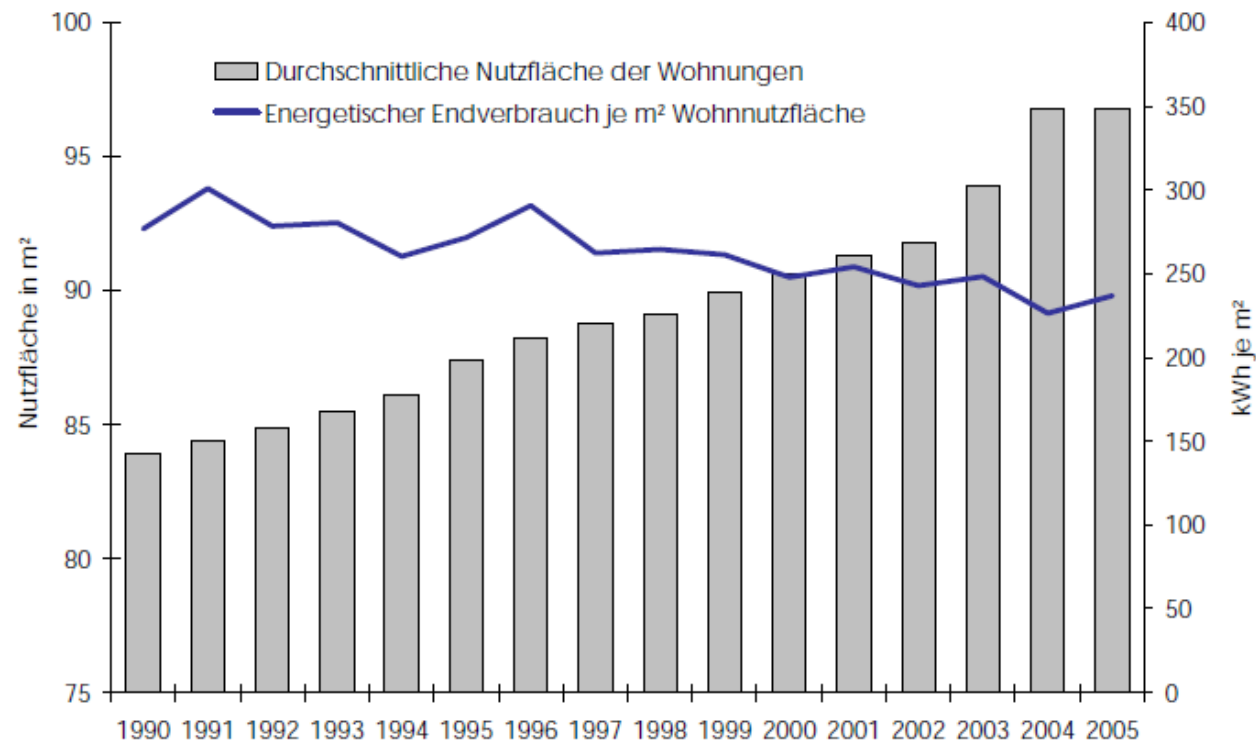
Abbildung 4.1: Index der Entwicklung der Konsumausgaben, Heizgradtage, Energetischer Endverbrauch der Haushalte



Q: Statistik Austria, WIFO-Berechnungen.

Die Kosten

Abbildung 3.8: Durchschnittliche Nutzfläche der Wohnungen und Energetischer Endverbrauch der privaten Haushalte je m² Wohnnutzfläche



Q: Statistik Austria, WIFO-Datenbank.